



### Technické parametre izolačnej dosky AL IzoLine20™

Typ: izolačná doska **AL IzoLine20™** s hliníkovým povrchom a drážkou  
 Výška: 20 mm  
 Rozmer: 1 x 0,6 = 0,6 m<sup>2</sup>  
 Popis: Ľahká izolačná doska s hliníkovým povrchom a drážkou  
 Rozostup: 10 cm  
 Pre typ kábla: Line™T10



### Postup montáže, suchej montáže podlahového vykurovania.



Polyuretánové lepidlo na polystyrén.



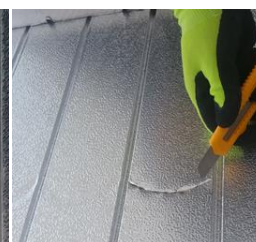
Nástrek polyuretánového lepidla.



Prilepenie **AL IzoLine20™** k podlahe.



Pretlačením prstami naznačiť oblúček.



Vyrezať oblúček orezávačom.



Vytlačiť oblúček ceruzou alebo hladkým predmetom.



Podlepiť oblúček metalickou páskou.



Podlepený oblúček. Nesmie zostať ostrá hrana!



Zlepenie dosiek a prepletenie káblov Line™T10.



Montáž kábla Line™T10 do izolačných dosiek.



Miestnosť po inštalácii kábla Line™T10.



Miestnosť po inštalácii a prepletení káblov metalickou páskou.



Pokládka plávajúcej podlahy na izolačné dosky + Line™T10 + kročajovú izoláciu.

## Inštalačný návod

1. Na prilepenie izolačnej dosky **AL IzoLine20™** k podlahe použite polyuretánové lepidlo na polystyrén (napr. PANZER STYRO).
2. Pred lepením izolačných dosiek zabezpečte, aby bola miestnosť pozametaná, bez ostrých predmetov.
3. Po položení izolačných dosiek je nutné prelepiť spoje metalickou alebo hliníkovou páskou.
4. Pred položením vykurovacieho kábla Line™T10 vytvorte oblúčiky (každý druhý), pozri obrázky.
5. Vytvorené oblúčiky a **drážky podlepte metalickou alebo hliníkovou páskou**, pozri obrázky. Vykurovací kábel sa nesmie nikde priamo dotýkať izolácie a ostrej hrany.
6. Vytvorte miesto pre snímač medzi slučky vykurovacieho kábla.
7. Vykurovací kábel vkladajte do drážok tak, aby netrčal nad izolačnou doskou.
8. Káble prelepujte pre ľahšiu inštaláciu kolmo cez drážky.
9. Po inštalácii káblov / kábla prelepte všetky drážky s káblom aj pozdĺžne metalickou alebo hliníkovou páskou.
10. Pod laminátovú podlahu použite vhodnú kročajovú izoláciu, táto musí byť vhodná na podlahové vykurovanie (napríklad QUIK – STEP).
11. Izolačná doska **AL IzoLine20™** je určená pre suchý proces pokládky, preto použite plávajúcu podlahu (lamino, drevo, vinil...) vhodnú na podlahové vykurovanie.

**Predĺžená záruka 10 rokov** – pri dodržaní inštalačného návodu.

Záruka neplatí, ak inštalácia nebola vykonaná odborne spôsobilou osobou, alebo chybou spôsobenou nesprávnym návrhom, poškodením, nesprávnou inštaláciou, alebo iným neskorším poškodením. Ak budeme požiadaní opraviť alebo vymeniť takýto produkt, všetky náklady budú účtované.

Dátum predaja / Pečiatka:	Dátum inštalácie:	Pečiatka:
Elektroinštalatér / Predajca:	Meno a priezvisko, tel., e-mail:	Podpis: